

# SUNWARD

## P O L S K A



INNOWACJA PROWADZI DO WARTOŚCI

## KOPARKA SUNWARD SWE 90UF-2PB

Koparka kompaktowa Sunward SWE 90UF-2PB została wprowadzona na rynek pod koniec 2021 roku. Koparka SWE 90UF-2PB została opracowana specjalnie na rynek europejski, gdzie wykonawcy, od rozbiórek po wynajem, docenią kompaktową maszynę zapewniającą wysoką wydajność.

Charakteryzuje się bardzo krótkim tyłem i dwuczęściowym wysięgnikiem, dzięki czemu może wykonywać różnorodne zadania miejskie, w tym pracę w ograniczonych przestrzeniach i wzdłuż ścian.

Jest to także najkrótsza 9-tonowa koparka z krótkim ogonem (o prawie 20 cm) dostępna na rynku. Dzięki swojej konstrukcji SWE 90UF-2PB może zaoferować dużą moc przy zmniejszonej powierzchni, dzięki czemu można go zmieścić w mniejszych przestrzeniach niż inne podobne produkty.

Łączy w sobie moc silnika **Yanmar 4TNV98C o mocy 46,2 kW** z niesamowitą precyzją dzięki podwójnym proporcjonalnym joystickom, doskonale dopasowanemu przepływowi hydraulicznemu połączonemu z systemem LUDFF (Niezależna kontrola przepływu obciążenia). Aby zrównoważyć zużycie paliwa i pożądaną produktywność, SWE 90UF-2PB oferuje 3 tryby pracy.

Oczywiście, ponieważ wiemy, że bezpieczeństwo i wygoda powinny iść w parze, SWE 90UF-2PB zapewnia bezpieczeństwo i komfort w każdych warunkach pracy.

Zgodnie z tradycją firmy Sunward, aby zawsze oferować najlepszy stosunek jakości do ceny, SWE 90UF-2PB nie jest wyjątkiem, ponieważ oferuje wiele funkcji i do 5 lat gwarancji w standardzie, za odpowiednią cenę.



## WYPRODUKOWANE DLA EUROPY

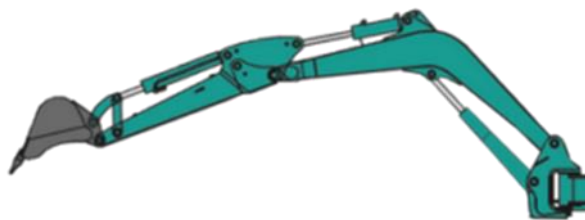
Oprócz certyfikatu UE, SWE 90UF-2PB został opracowany specjalnie na potrzeby rynku europejskiego.



## MOCNY I NIEZAWODNY SILNIK

W sercu SWE 90UF-2PB wybraliśmy silnik **Yanmar 4TNV98C** spełniający najnowsze wymagania Unii Europejskiej dotyczące emisji spalin Stage V. Ten silnik nowej generacji jest wyposażony w bezpośredni wtrysk paliwa typu Common Rail, zapewniający bardziej precyzyjne dostarczanie i kontrolę paliwa, większą oszczędność paliwa, lepszą obróbkę spalin, zmniejszoną emisję spalin i lepsze osiągi.

Pod względem mocy Yanmar 4TNV98C oferuje moc wyjściową **46,2 kW**, co pozwala na wysoką wydajność w szerokim zakresie zastosowań.



## WYSOKI ZAKRES PRACY

SWE 90UF-2PB charakteryzuje się wyjątkową siłą kopania – **38 kN (ramię)** i prawie **60 kN (łyżka)** – co z pewnością jest równe – a nawet lepsze – 9-tonowym referencjom dostępnym na rynku.

A jeśli chodzi o zdolność kopania na dużym zasięgu, SWE 90UF-2PB znów ma bardzo dobrą pozycję dzięki swojemu zasięgowi wynoszącemu ponad 8 m.



## KOMPONENTY NAJLEPSZE

Wszystkie kluczowe podzespoły koparek Sunward, od silnika Yanmar po hydraulikę, są starannie dobierane. Ponieważ hydraulika jest często uważana za serce maszyny, firma Sunward korzysta wyłącznie z najlepszych referencji na rynku. Firma **Bosch Rexroth** jest liderem na rynku innowacji, projektowania i produkcji pomp hydraulicznych. Dlatego dla firmy Sunward było naturalne, że wybrał tę markę premium na głównego dostawcę pomp, a także zaworów i joysticków. Nasze pompy hydrauliczne Bosch Rexroth zapewniają większą precyzję i niezawodność – co w naturalny sposób przekłada się na niezawodność tej maszyny. Wybraliśmy także **KAYABA** lub **Flutek** do silników jezdnych i obrotowych.



## UDŹWIG

**SWE90UF** ma wyjątkowy udźwig do **4 749 kg (maks.)** i zasięg w rozciągnięciu do **7 445 mm (maks.)**, co z łatwością może konkurować z istniejącymi na rynku koparkami 9-tonowymi o ugruntowanej pozycji na rynku.



## **KOMPAKTOWOŚĆ W KRÓTKIM PROMIENIU**

**Unikalna konstrukcja SWE 90UF-2PB zwiększa wydajność jej najwyższej jakości komponentów, ponieważ ta niezwykle kompaktowa 9-tonowa koparka jest najkrótszą koparką z krótkim tyłem (prawie 20 cm) dostępną na rynku. Te cenne centymetry promienia obrotu decydują o tym, czy jest transportowany zwykłą ciężarówką, czy specjalistyczną ciężarówką.**

**Posiada również dwuczęściowy wysięgnik, dzięki czemu może wykonywać różnorodne zadania miejskie, w tym pracę w ograniczonych przestrzeniach i wzdłuż ścian.**

**W trakcie pracy koparka SWE 90UF-2PB zapewnia stabilność niezbędną do kopania na duże odległości i podnoszenia ciężkich przedmiotów.**



## **DOBRCZE WYPOSAŻONY OD POCZĄTKU**

**Ta minikoparka Sunward SWE 90UF-2PB ma to wszystko od dnia opuszczenia fabryki:**

- Automatyczna praca silnika na biegu jałowym w celu oszczędzania paliwa i ograniczenia zużycia silnika. – Podczas gdy inni producenci zwykle stosują przepustnicę przepływu (ponieważ jest tańsza), my w firmie Sunward wybieramy system wykrywania obciążenia (hydrauliczny), który zapewnia lepsze możliwości oszczędzania energii.**
- Zawory bezpieczeństwa siłownika wysięgnika zapewniające bezpieczniejszą pracę.**
- Silnik jezdny z automatyczną zmianą przełożeń zapewnia operatorowi płynną pracę.**
- Kabina TOPS, FOPS i ROPS.**
- Wyłącznik akumulatora zapewniający bezpieczniejszą pracę oraz dłuższą żywotność i moc akumulatora – co jest szczególnie cenione podczas zimnej pogody w krajach skandynawskich.**
- Obwód hydrauliczny dwustronnego działania**
- Fabrycznie montowane hydrauliczne linki szybkiego zaczepu**
- Fabrycznie zamontowana linia młotkowa i obrotowa**
- Fabrycznie zamontowany przewód spustowy obudowy**
- Fabrycznie montowane podwójne joysticki proporcjonalne**
- Fabrycznie zamontowane, skonfigurowane sterowanie joystickiem Tiltrotator (tiltrotator do wyboru)**
- 4 światła robocze LED w standardzie: 2 z przodu kabiny i 2 po obu stronach wysięgnika**



## **ŁATWE W UTRZYMANIU**

**Aby skrócić czas i koszty konserwacji SWE 90UF-2PB, osłony z tyłu i z boku zapewniają bezpośredni dostęp do punktów serwisowych. Dostęp do standardowych punktów serwisowych – filtrów paliwa, oleju i powietrza – można uzyskać bezpośrednio poprzez pokrywę z tyłu. Dzięki bardzo łatwemu dostępowi do zbiornika paliwa i scentralizowanym złączkom do smarowania te minikoparki są równie łatwe w utrzymaniu, jak i obsłudze.**



## **BEZPIECZNA KABINA**

**Wytrzymała kabina SWE 90UF-2PB spełnia nie mniej niż wymagania FOPS, TOPS i ROPS, które są standardem i jednymi z pierwszych funkcji zapewniających bezpieczną i wygodną pracę we wszystkich środowiskach zastosowań.**

**Pomimo niewielkich rozmiarów z zewnątrz, SWE 90UF-2PB zapewnia łatwy dostęp do przestronnej kabiny, dzięki czemu mogą korzystać z niej operatorzy każdej wielkości z całej Europy. Dzięki dużym oknom i dobrze zorganizowanej kabinie wszystko zaprojektowano tak, aby zapewnić operatorowi wygodę i produktywność, a także bezpieczeństwo.**



## **NAJLEPSZY STAN WARTOŚCI DO PIENIĘDZY**

**Sunward to najmądrzejsza inwestycja w niezawodność, wydajność i wysoki zwrot z inwestycji. Rzeczywiście, fachowa konstrukcja SWE 90UF-2PB obejmuje dobrze przemyślany wybór komponentów, które usprawniają obsługę i konserwację. Nasze wybory projektowe skutkują maszyną zapewniającą tak wiele standardowych funkcji, kluczowych komponentów marki premium i możliwości za odpowiednią cenę.**

**Co więcej, oryginalne części zamienne firmy Sunward są również ekonomiczne – a cały ten najlepszy stosunek jakości do ceny jest uwieczniony nawet 5-letnią gwarancją, która jest standardem w przypadku wszystkich produktów Sunward.**

