

KOPARKA KOMPAKTOWA **SWE 90UF**

Moc silnika: 46,2 kW / Masa maszyny: 8 750 - 8 900 kg



NASZE STANDARDOWE FUNKCJE

Przedstawienie SWE 90UF

Z wielką przyjemnością przedstawiam Państwu naszą nową minikoparkę SWE 90UF.

SWE 90UF - pierwsza 9-tonowa koparka Sunward z krótkim ogonem - została opracowana specjalnie z myślą o rynku europejskim, gdzie wykonawcy, od rozbiórki po rynek wynajmu, docenią Kompaktowa maszyna, która zapewni wysoką wydajność.

Ta nowoczesna koparka charakteryzuje się doskonałą wydajnością, wygodną i bezpieczną obsługą oraz wygodną konserwacją. Jest to produkt innowacyjnego DNA naszej firmy, który tworzy wartość dla naszych klientów i poprawia jakość życia. W ciągu nieco ponad 20 lat firma Sunward stała się jednym z 50 największych producentów maszyn budowlanych na świecie i 20 największych firm produkujących koparki. Dziś nasze produkty są eksportowane do ponad 100 krajów na całym świecie.

Dziękujemy, że dzielicie się naszą dumą!



Założyciel SUNWARD

Główne cechy

NIEZAWODNOŚĆ I WYDAJNOŚĆ

Nigdy nie idziemy na kompromis w kwestii niezawodności. Tak więc wszystkie kluczowe komponenty pochodzą od najlepszych światowych marek premium. Od silnika Yanmar Stage V po wyprodukowany w Niemczech układ hydrauliczny, wszystko jest gotowe na niezawodność i zwiększoną wydajność. Sunward zwiększa wydajność, zapewniając najkrótszy promień obrotu na rynku.

WSZECHSTRONNOŚĆ I ZOPTYMALIZOWANE OPERACJE

Ponieważ operatorzy potrzebują maksymalnej elastyczności przy pełnej koncentracji na swoim zadaniu, SWE 90UF ma standardowo 3 tryby pracy, proporcjonalne joysticki i 7 linii, aby sprostać wszelkim wymaganiom roboczym i narzędzie.

BEZPIECZEŃSTWO I KOMFORT

Spokój ducha jest kluczem do skupienia się na pracy. SWE 90UF zapewnia bezpieczeństwo i komfort w każdych warunkach pracy. W pełni certyfikowana kabina jest wyposażona w konstrukcję ROPS, FOPS i TOPS, od wzmocnionego podwozia po ramy wzmocnione wysięgnikiem i ramionami. A Ty zachowujesz bezpieczeństwo w dzień i w nocy, dzięki pełnej widoczności, jaką zapewniają 4 idealnie rozmieszczone światła LED w standardzie.

ŁATWA KONSERWACJA I SERWIS

Wszystkie maszyny Sunward są projektowane, prototypowane, a następnie demontowane - w duchu inżynierii odwrotnej - aby sprawdzić, jak łatwo można je serwisować i konserwować. SWE 90UF nie jest wyjątkiem. Nic więc dziwnego, że wypróbowanie naszych maszyn to wszystko, co musi zrobić operator, aby się przekonać. Od dostępu z poziomu podłoża, przez komponenty serwisowe, po dostępność części - konserwacja SWE 90UF jest łatwa i prosta.

SAŁ OPCJAMI DLA INNYCH



Niezawodność i wydajność

Wszystkie kluczowe komponenty są starannie dobrane

Silnik Yanmar 4TNV98C jest zgodny z najnowszymi wymogami Unii Europejskiej dotyczącymi emisji spalin Stage V oraz EPA Tier 4

wymogi dotyczące emisji końcowych w Ameryce Północnej. Bezpośredni wtrysk Common Rail zapewnia bardziej precyzyjne dostarczanie paliwa

i kontrola, zwiększona oszczędność paliwa, doskonale oczyszczanie spalin, zmniejszona emisja spalin i lepsze osiągi.

Firma Bosch Rexroth jest liderem na rynku innowacji, projektowania i produkcji pomp hydraulicznych. Było więc naturalne, że Sunward wybrał właśnie to

marka premium, która jest naszym głównym dostawcą pomp. Nasze pompy hydrauliczne Bosch Rexroth zapewniają większą precyzję i niezawodność, co w naturalny sposób przekłada się na niezawodność pompy SWE 90UF.

Firma Rexroth jest znana z wyznaczania najwyższych standardów w zakresie doskonałości inżynierskiej. Ich doświadczenie w sektorze budowlanym sprawiło, że stali się naturalnym partnerem Sunward w zakresie zaworów i joysticków.



Komponenty o znaczeniu krytycznym dla marki premium

YANMAR

Silnik spełniający wymogi normy emisji spalin Stage V

BOSCH REXROTH

Pompa główna

BOSCH REXROTH

Mechanical Cartridge Valves and joystick

FLUTEK

Silnik jezdny

KYB

Silnik obrotu



Zawory bezpieczeństwa

Zawory bezpieczeństwa zapobiegają niekontrolowanemu ruchowi siłownika, zwłaszcza podczas prac związanych z podnoszeniem ładunku. Ponadto SWE 90UF jest standardowo wyposażony w zawory bezpieczeństwa. Niezawodność i wydajność są zdecydowanie częścią pakietu.

Konfiguracja wysokiego poziomu, bezpieczna i niezawodna

Ponadto SWE 90UF jest wyposażony w zawory bezpieczeństwa, takie jak

Funkcja standardowa. Niezawodność i wydajność są zdecydowanie częścią pakietu.





Max. 7 445
mm



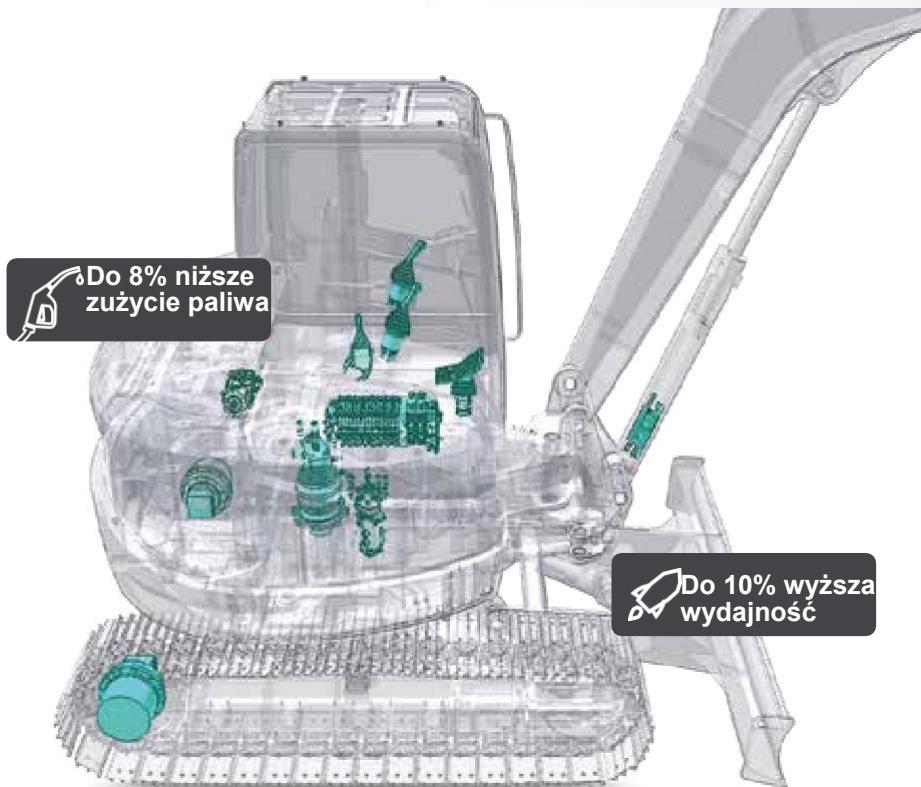
Max. 4 749
kg

Potężna siła kopania i duży zasięg

Dzięki sile kopania wynoszącej 38 kN (ramię) i prawie 63,5 kN (łyżka) SWE 90UF z pewnością dorównuje dostępnym na rynku 9-tonowym modelom referencyjnym, a nawet je przewyższa. A jeśli chodzi o duży zasięg kopania, SWE 90UF jest ponownie bardzo dobrze pozycjonowany dzięki wysięgowi prawie 7,5 m.

Rzeczywisty udźwig

SWE90UF charakteryzuje się wyjątkowym udźwigiem do 4 749 kg (maks.) i zasięgiem do 7 445 mm (maks.), co z łatwością rywalizuje z długoletnimi koparkami 9-tonowymi dostępnymi na rynku.



Do 8% niższe
zużycie paliwa

Do 10% wyższa
wydajność

Precyzyjna kontrola

SWE 90UF cieszy się bardzo precyzyjnym sterowaniem dzięki systemowi LUDV (kontrola przepływu niezależna od obciążenia). System podziału przepływu w minikoparce w pełni wykorzystuje potencjał koparki, zwiększając precyzyjną kontrolę i precyzję działania.

Poszczególnym funkcjom przypisywane są różne prędkości i kierunki ruchu, co w rezultacie usprawnia przepływ pracy. Co więcej, za pomocą tylko jednej pompy o zmiennej wydajności można zmniejszyć liczbę komponentów, co prowadzi do: wyższej wydajności (do 10% wyższej niż w porównywalnej maszynie) i niższego zużycia paliwa (do 8% niższego).

Płyty ochronne do siłowników wysięgnika

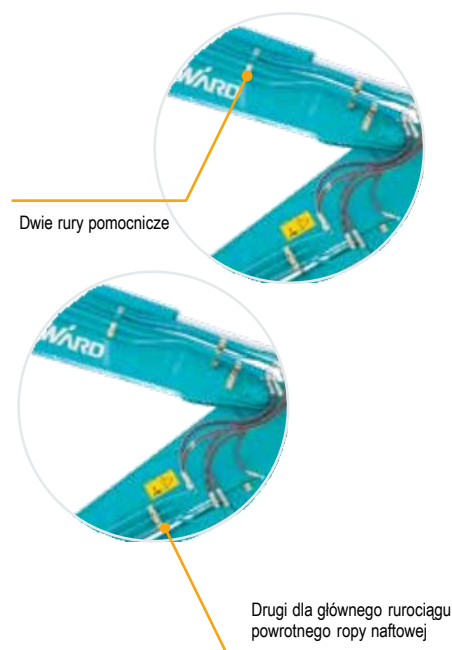
Wiele elementów koparki - zwłaszcza siłowniki wysięgnika - jest narażonych na uszkodzenia spowodowane przez latające kamienie podczas pracy w polu. Szczególną uwagę zwraca się na ochronę siłowników wysięgnika za pomocą płyt osłonowych, aby operator mógł w pełni skupić się na swojej pracy i nie zwracać nadmiernej uwagi na elementy maszyny.



Wszechstronność i zoptymalizowane operacje

Inżynieria i projektowanie pozwalają na produkcję wszechstronnych i zoptymalizowanych maszyn

W duchu motto firmy Sunward - "Innowacja prowadzi do wartości" - cała inżynieria i projektowanie koncentrują się na generowaniu optymalnej wartości dla nabywcy lub właściciela maszyny. Dzięki temu nasze maszyny mogą być używane w wielu różnych warunkach pracy i zastosowaniach.



Kompletne przewody pomocnicze w standardzie

SWE 90UF może dostosować się do każdego miejsca pracy, dzięki wbudowanym w standardzie kompletnym ustawieniom pomocniczym - zapewnia w pełni regulowane monitorowanie ciśnienia i przepływu dla wszystkich typów osprzętu.

Daje to nie mniej niż 7 linii (podczas gdy rynek zapewnia w najlepszym razie 5 linii). 7 standardowych linii pomocniczych SWE 90UF jest rozmieszczonych w następujący sposób:

- 2 linki z przodu ramienia (AUX1), które są używane głównie do szybkozłącza hydraulicznego
- 2 linie dla większego przepływu, aby spełnić wymagania osprzętu (AUX2)
- 2 linie o niższym przepływie dla wyłącznika lub innego osprzętu (AUX3)
- 1 większy rurociąg do powrotu hydraulicznego z przystawką do jednego kierunku przepływu, np. młotem

3 tryby pracy

Aby zrównoważyć zużycie paliwa i pożądaną wydajność, SWE 90UF oferuje 3 tryby pracy:

TRYB CIĘŻKIEJ PRACY

Przeznaczony do ciężkich prac ziemnych, gdzie obroty silnika i ciśnienie pompy są na najwyższym możliwym poziomie, zapewniając optymalną wydajność do wykonania pracy.

STANDARDOWY TRYB PRACY

Oszczędza paliwo, obniżając prędkość obrotową silnika – obroty są tak niskie, jak to tylko możliwe, przy zachowaniu sterowności.

TRYB MOCOWANIA

W tym trybie operator może ustawić natężenie przepływu zgodnie z osprzętem, dostosowując się do różnych warunków pracy i optymalizując zużycie paliwa.





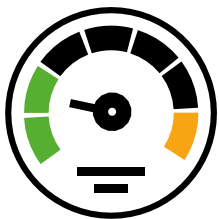
Kompaktowość w promieniu obrotu 1 430 mm

Unikalna konstrukcja SWE 90UF zwiększa wydajność jej najwyższej jakości komponentów, ponieważ ta niezwykle kompaktowa 9-tonowa koparka jest najkrótszą koparką o krótkim ogonie (prawie o prawie 20 cm) dostępną na rynku. Te cenne centymetry promienia obrotu sprawiają, że jest on transportowany zwykłą ciężarówką a specjalistyczną ciężarówką. Następnie, podczas pracy, SWE 90UF zapewnia stabilność wymagana do kopania na duże odległości i podnoszenia ciężkich przedmiotów.



System Load Sensing dla zoptymalizowanych operacji

Jednym z najważniejszych wymagań stawianych układowi hydraulicznemu w maszynach budowlanych jest stabilne spalanie silnika, które optymalizuje zużycie paliwa i wydajność. Wykrywanie obciążenia system to oprogramowanie Load Limiting Control (LLC) do inteligentnego zarządzania energią w układach hydraulicznych. Dynamic LLC zapewnia, że wydajność pompy hydraulicznej odpowiada dostępnej mocy silnika, aby zapobiec przeciążeniu silnika wysokoprężnego przy optymalnym wykorzystaniu mocy silnika.



Niskie zużycie

Zoptymalizowana konstrukcja SWE 90UF zapewnia wyjątkowo niskie zużycie paliwa.

Bezpieczeństwo i komfort

Precyzyjna kontrola, wygoda i bezpieczeństwo

Bezpieczeństwo jest priorytetem. Tak więc konstrukcja SWE 90UF zapewnia bezpieczeństwo operatora już od pierwszej operacji. Tylne kamery nie są potrzebne, ponieważ bardzo krótki obrót rufy umożliwia idealne ustawienie nawet w najciaśniejszych przestrzeniach. Konstrukcja ROPS, FOPS i opcjonalne pokrywy kabiny FOPS II sprawiają, że praca jest bezpieczna i wygodna - również we wszystkich środowiskach. Podwozie, wysięgnik i ramię są starannie zabezpieczone płytami, aby zapobiec wszelkim niedogodnościom podczas pracy w pobliżu występow skalnych. Kabina zapewnia optymalny komfort we wszystkich zastosowaniach: od amortyzowanego fotela i joysticków po radio USB i klimatyzację w standardzie.



Solidne podwozie zapewniające stabilność

Duża rama podwozia zapewnia solidną stabilność wzmocnioną przez 5 dolnych rolek i 1 górną rolkę. Konceptcja ta zapewnia bezpieczeństwo, komfort i łatwość konserwacji.



Amortyzowane siedzisko

Prosty interfejs

Duże okna

dla pełnej widoczności,
a tym samym
bezpiecznej pracy



**Prosta
obsługa**



Ochrona dzięki konstrukcji ROPS, konstrukcji FOPS i innym elementom

Operatorzy są dobrze chronieni dzięki standardowej konstrukcji ROPS FOPS lub opcji ROPS FOPS II do zastosowań w środowisku rozbiórkowym lub leśnym. Gaśnica, młotek bezpieczeństwa i pas bezpieczeństwa są w standardowej konfiguracji.

Widoczność we wszystkich kierunkach

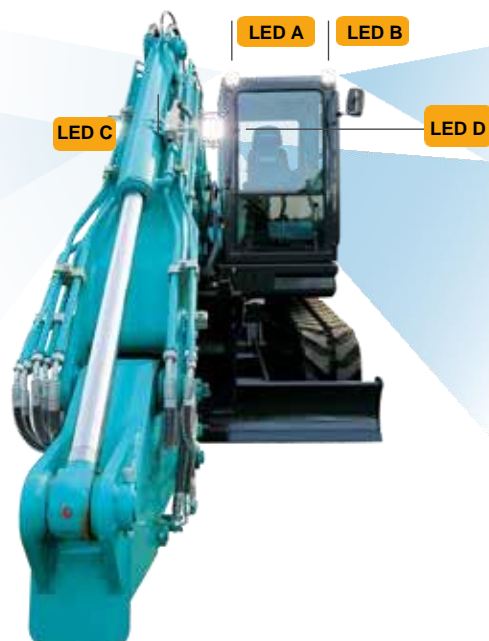
Szeroki kąt widzenia kabiny i smukła rama, wzbogacona lusterkami po obu stronach, ułatwiają obsługę z pełną świadomością (widoczność we wszystkich kierunkach) otoczenia maszyny. Dodatkowo, dla najwyższego komfortu, kabina jest uszczelniona, aby zapobiec przedostawaniu się kurzu.

Warunki światła dziennego 24/7

Krótkie zimowe dni i ciemne otoczenie nie stanowią problemu dla SWE 90UF dzięki mocnym diodom LED zamontowanym w 4 miejscach: 2 na wysięgniku i 2 z przodu kabiny. Zapewnienie pełnej widoczności i zapewnienie bezpieczeństwa pracy.

Cyfrowy ekran monitorujący

Czytelny, kolorowy ekran cyfrowy o przekątnej 5,7 cala ze scentralizowanymi funkcjami i prostym interfejsem ułatwiającym obsługę wyświetla stan i operacje maszyny, tryby osprzętu oraz odczyty diagnostyczne lub alerty dotyczące rutynowej konserwacji. Wszystkie klucze informacji, takie jak obroty silnika, temperatura silnika, poziom paliwa i godziny pracy maszyny, są łatwo dostępne.



Łatwa konserwacja i serwis

Łatwy dostęp do pokrowców

Całkowicie otwierana pokrywa, zdejmowane obudowy platformy - wszystkie części konserwacyjne są łatwo dostępne z ziemi, co zapewnia wygodną konserwację i wymianę (bez usuwania nadmiernych lub nieistotnych części).

01 STAŁA POKRYWA ŚRODKOWA

Przeгляд i konserwacja
zawór główny, przegub obrotowy, silnik obrotu



02 OTWIERANA NA PŁASKO PRAWA MASKA TYLNA

Konserwacja pompy głównej, filtra pilotowego



02

03 OBRACANA DO GÓRY ŚRODKOWA OSŁONA OGONA

Konserwacja silnika, sprężarki, filtra powietrza, oleju
filtr, filtr paliwa



Czy wiesz, że...?

Operatorzy i zespoły konserwacyjne mogą cieszyć się maszyną, która została zaprojektowana, prototypowana, a następnie zdemontowana - w duchu inżynierii odwrotnej - aby ułatwić wszystkie czynności serwisowe i konserwacyjne

04 OTWIERANA BOCZNIE PRAWA GÓRNA POKRYWA

Tankowanie, konserwacja wkładu filtrującego zbiornik oleju hydraulicznego, odłącznik akumulatora



05 STAŁA PRAWA ŚCIANA PRZEDNIA

Pompa do tankowania, smarownica



06 LEWA MASKA TYLNA OTWIERANA NA PŁASKO

Konserwacja zbiornika wyrównawczego, urządzeń elektrycznych, chłodnica skraplacz, osuszacz



Monitorowanie kabiny

Podwójne elektrohydrauliczne joysticki proporcjonalne w konfiguracji seryjnej - do elastycznej, wygodnej i szybkiej obsługi różnych osprzętów.

Bezpośrednie wsparcie na terenie Europy

Europejska siedziba SUNWARD jest strategicznie zlokalizowana w Beringen w Belgii, w samym sercu Europy: 45 minut od międzynarodowego lotniska w Brukseli i 60 minut od portu w Antwerpii.



Maszyny i części – dostępne od ręki

Ze swojej siedziby w Beringen firma SUNWARD Europe może zapewnić szybką dostawę maszyn i części zamiennych w całej Europie. Maszyny i części Sunward cieszą się wyjątkową dostępnością. Maszyny mogą być dostarczone bardzo szybko od lokalnych dealerów, a Sunward Operatorzy maszyn korzystają z szybkiego i łatwego dostępu do dużego centrum dystrybucji części w Beringen. SUNWARD Europe gwarantuje dostępność swoich części zamiennych na poziomie 95%.



**CZĘŚCI MOGĄ BYĆ
DOSTARCZONE W
CIĄGU 24 GODZIN**



Dealerzy w całej Europie, Wielkiej Brytanii i na Bliskim Wschodzie

Dealerzy są w centrum pasji SUNWARD do ciągłego doskonalenia. Wiedza naszych dealerów jest prawdziwym atutem - ich informacje zwrotne z obsługi potrzeb lokalnego rynku wzbogacają nasze innowacje inżynierskie i projektowe. Innowacje Sunward tworzą wartość - zarówno dla operatorów maszyn, jak i dla naszych dealerów.

Sunward dostarcza dealerom i operatorom produkty o najlepszym stosunku jakości do ceny na wiele sposobów, w szczególności za pośrednictwem naszego magazynu części dealerskich (DPW).



SPRZĘT

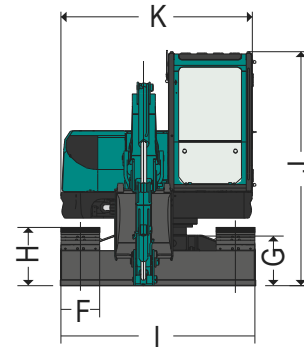
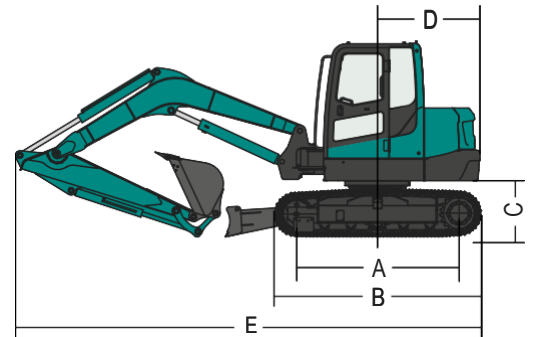
Wyposażenie standardowe i opcjonalne różni się w zależności od kraju. Aby uzyskać więcej informacji, skontaktuj się z nami.

		WYPOSAŻENIE STANDARDOWE	WYPOSAŻENIE DODATKOWE
KABINA	Radio AM/FM	•	
	Uchwyt na kubek	•	
	Siedzisko z amortyzatorem.	•	
	Klimatyzator	•	
	Układ rozruchu w mezopolozeniu silnika	•	
	Chowana uprząż	•	
	Kabina z konstrukcją FOPS/TOPS	•	
	Spryskiwacz i wycieraczka szyby przedniej	•	
	Lusterko wsteczne	•	
	Zapalniczka do cygar		•
	Urządzenie zabezpieczające przednią szybę przednią		•
URZĄDZENIA A ROBOCZE Z PRZODU	Łyżka 680 mm	•	
	1 680 mm arm		•
	2 100 mm arm	•	
	Kruszenie rur	•	
	Orurowanie mocujące	•	
	Szybkozłącz hydrauliczne		•
OKŁADZINY	450 mm gąsienica gumowa	•	
	450 mm gąsienica stalowa		•
SILNIK	Filtr oleju	•	
	Filtr paliwa	•	
	Separator wody i paliwa	•	
	Filtr powietrza	•	
	RADIATOR	•	
	Alternator	•	
	Zbiornik wyrównawczy	•	
	Elektroniczna pompa paliwa	•	
	Tłumik	•	
SYSTEM HYDRAULICZNY	Hydrauliczne sterowanie pilotem	•	
	Hamulec postojowy przy huśtawce	•	
	Hamulec postojowy podczas jazdy	•	
	Dwubiegowy system jezdny	•	
	Zautomatyzowany system zmiany biegów	•	
	Lewy i prawy elektrohydrauliczny joystick proporcjonalny	•	
	Zawór bezpieczeństwa wysięgnika	•	
	Zawór bezpieczeństwa ramienia	•	
	Zawór bezpieczeństwa lemiesza spycharki		•
	Zawór przełączający tryb pracy		•
	7 linii pomocniczych	•	
ŚWIATŁA	Światło wysięgnika	•	
	Oświetlenie przedniej kabiny	•	
	Lampka ostrzegawcza		•

PARAMETRY TECHNICZNE

WYMIARY	Wymiar całkowity(L × W × H)	6 494 × 2 250 × 2 735 mm
	A Długość do środka rolek	2 270 mm
	B Całkowita długość toru	2 900 mm
	C Prześwit peronu	800 mm
	D Promień obrotu ogona platformy	1 430 mm
	E Długość wysyłki	6 494 mm
	F Rozstaw kół	450 mm
	G Prześwit podwozia od podłoża	380 mm
	H Wysokość toru	678 mm
	I Szerokość transportowa	2 250 mm
	J Wysokość dachu kabiny	2 735 mm
	K Szerokość wózka górnego	2 220 mm
	WAGA MASZYNY	Z gąsienica gumowa
z gąsienicą stalową		8 900 kg
WYDAJNOŚĆ	Standardowa pojemność łyżki	0.26 m ³
	Siła kopania (łyżka) (ISO)	63.5 kN
	Siła kopania (ramię) (ISO)	38 kN
	Maksymalna siła uciągu	60 kN
	Kąt obrotu (wysięgnik)	R60/L62 °
	Prędkość jazdy (maks./min.)	4.7/2.7 km/h
	Zdolność pokonywania wzniesień	35 °
	Nacisk na podłoże	35.4 kPa
	Prędkość zamachu	11.2 rpm
SILNIK	Marka	YANMAR
	Model	4TNV98C
	Typ	4-cylindrowy, 4-suwowy, chłodzenie wodne
	Przemieszczenie	3.319 L
	Moc/prędkość (brutto/netto)	46.2/2200 kW/rpm
Pojemność zbiornika paliwa	125 L	
HYDRAULICZNY	Typ	1 zmienna pompa tłokowa
	Przemieszczenie	160 L/min
	Ciśnienie głównego zaworu nadmiarowego	28 MPa
	Pojemność zbiornika hydraulicznego	80 L

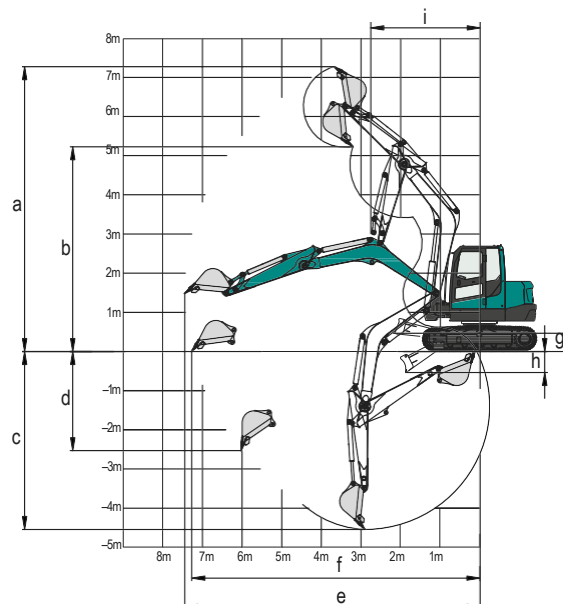
WYMIARY



ZAKRES ROBOCZY

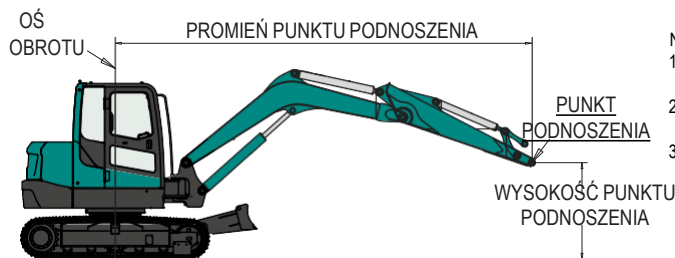
ZAKRES ROBOCZY

a	Max. wysokość koszenia	7290 mm
b	Max. wysokość koszenia	5245 mm
c	Max. głębokość kopania	4545 mm
d	Max. głębokość kopania w pionie	3485 mm
e	Max. zasięg kopania	7445 mm
f	Max. zasięg kopania na poziomie gruntu	7270 mm
g	Max. wysokość podnoszenia lemieszki spycharki	415 mm
h	Max. głębokość kopania lemieszki spycharki	515 mm
i	Promień obrotu (min.)	2765 mm
	Długość x szerokość lemieszki spycharki	2260 x 450 mm



UDŹWIG

Wysokość punktu podnoszenia	Promień punktu podnoszenia(MIN)		Promień punktu podnoszenia(3.0m)		Promień punktu podnoszenia(4.0m)		Promień punktu podnoszenia(5.0m)		Promień punktu podnoszenia(MAX)	
	Z góry (kg)	Za burtą (kg)	Z góry (kg)	Za burtą (kg)	Z góry(kg)	Za burtą(kg)	Z góry(kg)	Za burtą (kg)	Z góry (kg)	Za burtą (kg)
5.0	—	—	—	—	2219*	1492	—	—	—	—
4.0	—	—	—	—	2299*	1508	—	—	—	—
3.0	—	—	—	—	1873*	1477	1740*	1102	—	—
2.0	—	—	3631*	2242	2313*	1603	2002*	1037	1789*	723
1.0	4749*	2158	3134*	2013	2326*	1435	1953*	991	1895*	693
0.0	—	—	3737*	1829	2637*	1343	2113*	945	1971*	700
-1.0	—	—	3595*	1768	2734*	1313	2068*	903	2064*	788



Notes:

- Obciążenie * jest ograniczone wydajnością hydrauliczną i oparte na normie ISO 10567. Obciążenia znamionowe nie przekraczają 87% wydajności hydraulicznej.
- Obciążenie bez * jest ograniczone przez obciążenie wywracające i oparte na normie ISO 10567. Obciążenia znamionowe nie przekraczają 75% udźwigu wywrotu.
- A: odległość od środka obrotu do prostopadłości ciężaru; B: odległość między sworzniem zawiasu łyżki a poziomem podłoża.

Sunward ma jednego lub więcej dealerów w każdym z tych krajów.

Sprawdź naszą stronę internetową, aby zapoznać się z aktualną listą dealerów.



SUNWARD POLSKA

✉ 26-085 MIEDZIANA GÓRA
Ul. Kielecka 161
Polska

☎ +48 2495252 / 792 020 043 / 530 717 802
▶ info@sunward.PL
🌐 www.sunward.pl

KONTAKT Z DEALEREM